

SANIMARIN MAXLITE

IDÉAL PETITS ESPACES TOUTES CONFIGURATIONS

Un Sanibroyeur SFA en remplacement de votre WC manuel quelle que soit la configuration d'origine.

NOUVEAU

Disponibilité avril 2018

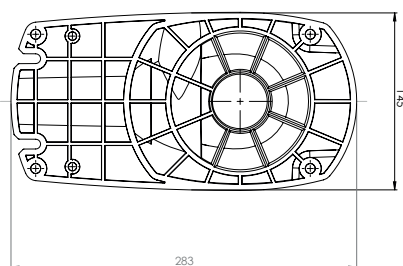
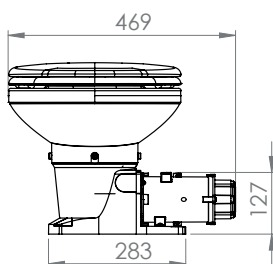


- Fixation au sol identique aux WC à pompe manuelle
- Installation réversible du bloc moteur-pompe (droite ou gauche)
- Le plus léger de tous les WC marins grâce à sa cuvette injectée
- Abattant déclinable, à frein de chute
- Libre orientation du bol
- Fabrication française

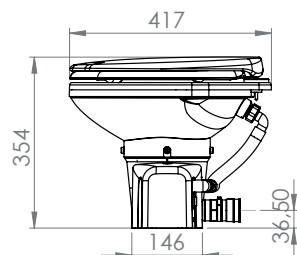
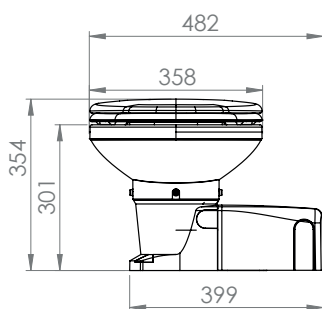
SANI  **MARIN SFA**

CARACTÉRISTIQUES TECHNIQUES

HAUTEUR DE RELEVAGE	3 m
ÉVACUATION HORIZONTALE	30 m
CLAPET ANTI-RETOUR	Intégré
DIAMÈTRE DE SORTIE	38 mm ou 25 mm
TENSION D'ALIMENTATION	12 V ou 24 V DC
PUISSANCE MOTEUR	300 W (12 V), 360 W (24 V)
CONSOMMATION ÉLECTRIQUE	0,007 Ah (12 V), 0,004 Ah (24 V) par seconde de fonctionnement
CONSOMMATION D'EAU	Quantité décidée par l'utilisateur
ALIMENTATION EN EAU	- Pompe auto-amorçante intégrée - Attention : Ne pas raccorder le WC MAXLITE+ à un système d'eau sous pression à bord
POIDS	8 kg



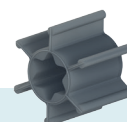
Fixation au sol identique aux WC à pompe manuelle



Expertise du broyage SFA



Pompe auto-amorçante intégrée



KIT DE MAINTENANCE À COMMANDER SÉPARÉMENT RÉF. : KITTURBINEMAXLITE

1 SYSTÈME DE COMMANDE



Interrupteur électrique MAXLITE+

SANIMARIN SFA

www.sanimarin.com

Tél : 01 44 82 39 10